

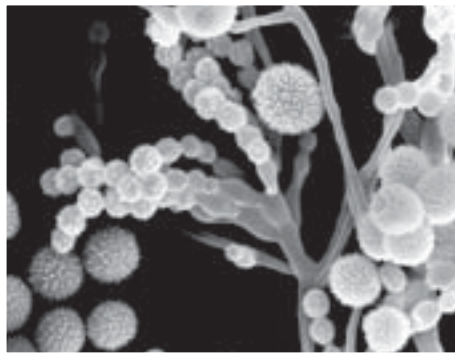
Gesundes Wohnen mit der

ProfiTec Schimmelschutz-Info



Das ProfiTec Schimmel-Saniersystem

PROFITEC



Schimmel – was ist das eigentlich?

„Schimmel“, kurz für „Schimmelpilze“, ist ein Sammelbegriff für viele unterschiedliche Pilzarten. Der Schimmelpilz besteht aus Sporen, Myzel und Fruchtkörper. Wenn die Sporen keimen, bilden sie zunächst sehr kleine, nur mit dem Mikroskop erkennbare, farblose Zellfäden.

In der Wachstumsphase entstehen Fruchtkörper und ein Wurzelgeflecht, das Myzel. In diesem Stadium ist der Schimmelpilz durch schwarze oder farbige Flecken deutlich sichtbar und auch an seinem typisch muffigen, modrigen Geruch zu erkennen.

Schimmelpilze haben einen stark destruktiven Charakter und bedrohen sowohl Bausubstanz als auch die menschliche Gesundheit.

Angriff auf Gesundheit und Wohlbefinden

Schimmelbelastete Räume bergen erhebliche Gesundheitsrisiken. Die Sporen der Schimmelpilze binden sich an Staubteilchen und gelangen durch die Luft über die Atemwege in den menschlichen Organismus.

Längerer Schimmelpilzkontakt kann Krankheitsbilder wie Allergien, Ekzeme, Haut- und Schleimhautreizungen, Augenentzündungen, chronische Erkrankungen der Atemwege, Müdigkeit, Kopfschmerzen, Schädigung von Nieren, Leber, Herz und Nervensystem hervorrufen oder verstärken. Besonders Kinder, ältere Menschen und Personen mit Vorbelastungen sind gefährdet.



Schimmelpilzsporen sind überall und kommen überall hin

Vor allem vier Faktoren begünstigen und fördern das Wachstum von Schimmelpilzen an Innenwänden:

- 1 **Feuchtigkeit**
- 2 **Nährstoffangebot**
- 3 **Temperatur**
- 4 **pH-Wert des Untergrundes**

Feuchteschäden im Mauerwerk, Undichtigkeiten z. B. an Dächern oder Wasserleitungen und unzureichende Dämmung oder Wärmebrücken können Auslöser für die Entstehung von Schimmelpilzbefall sein.

In den meisten Fällen ist jedoch nicht das von außen eindringende Wasser das Problem, sondern die in den Räumen selbst anfallende Feuchtigkeit. Das Wachstum der Schimmelpilze ist nur möglich, wenn eine bestimmte Mindestfeuchte vorliegt. Die Reduzierung des natürlichen Feuchtigkeitsaustauschs in den Räumen durch die hohe Dichtigkeit moderner Fenster sowie durch gut gedämmte Fassaden begünstigt das Wachstum von Schimmelpilzen. Erhöhter Raumluftfeuchte in Küche und Bad, in Schlafzimmern, beim Wäschetrocknen oder durch Pflanzen und Aquarien kann nur ein vernünftiges Raumnutzerverhalten entgegenwirken. Schimmelpilze wachsen jedoch nicht nur auf Materialien, die sichtbar nass sind. Bereits eine relative Luftfeuchte von 70 - 80% in Kombination mit Wärme und einem entsprechenden Nährstoffangebot bietet dem Wachstum eine ideale Basis.

Nährboden für Schimmelwachstum

Generell können Schimmelpilze eine Vielzahl von Materialien als Nahrungsgrundlage nutzen. Hierzu zählen alle möglichen organischen Stoffe wie z. B. Zellulose, Spanplatten, Pappe, Gipskarton oder Tapeten, aber auch Kleister, Dispersionen, Papier, Leder und Textilien.



TIPP:

Vorbeugende Maßnahmen zum Schimmelschutz

Regelung der Luftfeuchtigkeit durch richtiges Lüften

- ✓ Mehrmals am Tag effizient lüften: stoßlüften (4 - 8 Minuten) oder querlüften (1 - 2 Minuten)
- ✓ Besonders Schlafzimmer und Bad morgens gründlich lüften

Richtig heizen

- ✓ Auch unbenutzte Räume nicht auskühlen lassen

Richtig einrichten

- ✓ Keine großen Möbelstücke an Außenwände stellen (Abstand 10 cm)
- ✓ Vorhänge sollten nicht bodenlang sein und oben ausreichend Raum zur Luftzirkulation lassen
- ✓ Wandbeschichtungen mit hoher Wasserdampfdurchlässigkeit und hohen pH-Werten wählen
- ✓ Einrichtungsmaterialien mit hoher Sorptionsfähigkeit bevorzugen

Weitere Informationen finden Sie im „Leitfaden zur Ursachensuche und Sanierung bei Schimmelpilzwachstum in Innenräumen“ des Umweltbundesamtes.

Schimmelfrei durch Vorb



Angemessen handeln

Bei der Schimmelbekämpfung ist keine Zeit zu verlieren: Je schneller die Reaktion, desto kleiner der Schaden. Grundsätzlich sollte je nach Schadensbild eine fachmännische Prüfung durchgeführt werden. Geringfügiger Befall wie Schimmelflecken hinter einem Kleiderschrank, in einer Zimmerecke mit Wärmebrücke usw. kann mit einfachen Mitteln behoben werden. Die Bewertung eines größeren Befalls erfolgt durch fachkundige Labore. Der Schimmelpilzsanierungs-Leitfaden des Umweltbundesamtes (www.umweltbundesamt.de) oder die Informationen des TÜV bieten Fachleuten wie Architekten, Sachverständigen und Sanierungsfirmen wichtige Informationen zur Schimmelsanierung.

Schimmel entfernen – aber wie?

Schimmel darf auf keinen Fall mechanisch, z. B. mit einer Bürste oder einem anderen Gegenstand, entfernt werden, da sonst die Sporen zu Milliarden in die Raumluft abgegeben werden und der Schimmel sich flächendeckend verbreitet. Die befallene Fläche muss vorab mit einem geeigneten Mittel behandelt werden. Bei der Nassreinigung sind die gesetzlichen und behördlichen Vorschriften (z. B. die Biostoff- und die Gefahrstoffverordnung) zu beachten. Für eine nachhaltige Sanierung müssen auf jeden Fall Baumängel und bauliche Ursachen der Schimmelbildung beseitigt werden.



Einfach vorbeugen

Der pH-Wert spielt eine große Rolle für das Risiko eines Schimmelpilzbefalls. Schimmelpilze bevorzugen ein saures Milieu und meiden alkalische Bereiche. Vorbeugender Schimmelschutz ist deshalb durch eine Beschichtung mit hohem pH-Wert auf natürliche Weise nachhaltig realisierbar. Dazu zählen Baumaterialien und Beschichtungen auf Kalk- und Silikatbasis. Der hohe pH-Wert dieser Materialien entzieht den Schimmelpilzen den Nährboden und wirkt dadurch extrem schützend.



eugung

Silikat- und Kalkbeschichtungen von ProfiTec

Die richtigen Produkte zur natürlichen Vorbeugung

Mit den Silikat- und Kalkprodukten von ProfiTec kann dem Schimmelbefall auf natürliche Weise vorgebeugt werden: ohne Lösemittel, ohne Konservierungsstoffe und ohne Fungizide. Durch ihre hohe Alkalität und Diffusionsoffenheit bieten ProfiTec Produkte auf Silikat- und Kalkbasis einen natürlichen Schutz vor Schimmel. Die hohe Diffusionsoffenheit der mineralischen Produkte beeinflusst die Wasserdampfaufnahme. Die Beschichtungen können Feuchtigkeit aus der Luft aufnehmen und diese auch wieder abgeben. Insbesondere Feuchtespitzen können so reguliert werden. In Feuchträumen ist diese Eigenschaft speziell der Kalkprodukte besonders wertvoll. Durch trockene Wandoberflächen wird dem Schimmelbefall vorgebeugt.



NATÜRLICHE, MINERALISCHE ENDBESCHICHTUNGEN – VORTEILE AUF EINEN BLICK:

- ✓ **Sichere, natürliche Schutzwirkung**
 - ◆ Durch Feuchteregulierung
 - ◆ Durch hohe Alkalität
- ✓ **Verbessertes Raumklima**
- ✓ **Mehr Wohngesundheit**
 - ◆ Natürlich mineralisch
 - ◆ Keine Lösemittel
 - ◆ Keine Weichmacher
 - ◆ Keine Konservierungsstoffe
 - ◆ Keine Schwermetalle
- ✓ **Nicht brennbar, schwer entflammbar**
- ✓ **Kein Foggingeffekt**

Gesund wohnen und individuell gestalten

Die ProfiTec Silikat- und Kalkbeschichtungen bieten nicht nur eine technische, natürliche Schutzfunktion gegen Schimmelbefall. Gleichzeitig fördern sie das Wohlbefinden durch ihren natürlich mineralischen Charakter und ihr Potenzial für die Oberflächengestaltung. Silikat- und Kalkprodukte im Innenbereich sind besonders für Allergiker eine empfehlenswerte Wandbeschichtung.

Als Abschluss auf mineralischen Untergründen bietet ProfiTec mit dem Innensilikat Plus eine hochwertige Innenfarbe für eine edle, stumpfmatte, glatte Wandoptik.

Feine Kratzputzstruktur an Wand- und Deckenflächen – eine dekorative Alternative, die mit dem Silikat-Innenputz erzielt werden kann. Eine zusätzliche sehr individuelle Atmosphäre schafft die ProfiTec Silikat-Lasur. Transparente oder halbtransparente Farben, in mehreren, verschiedenfarbigen Schichten übereinandergelegt, erzeugen differenzierte Wandgestaltungen, die je nach Auftragsweise – unaufdringlich oder bewegt – das Farbklima von Innenräumen prägen.

Gebannter Kalk, seit der Antike als effektives Baumaterial bekannt, wurde in neuerer Zeit als idealer Schutz und zur dekorativen Gestaltung wiederentdeckt. Wo besonders hochwertige Flächen gewünscht werden, ist ein Kalkspachtel die richtige Wahl. ProfiTec Marmor-Spachtel ist widerstandsfähig und desinfizierend und schafft durch seine ausgewählten Farbtöne eine exklusive Wohnatmosphäre. Dekorative Flächen in marmorähnlicher Optik im Stil der venezianischen Spachteltechnik machen aus Räumen einen Wellnessbereich mit Wohlfühlklima.



**GESUND WOHNEN MIT
SILIKAT-BESCHICHTUNGEN**



**EXKLUSIVE WOHNATMOSPHÄRE
MIT MARMOR-SPACHTEL**



**ANGENEHMES WOHNKLIMA
MIT SILIKAT LASUR**



ProfiTec Produkte für ein verbessertes Wohnklima und erfolgreiche Schimmel-Vorbeugung

Untergrundvorbereitung

ProfiTec Sanierlösung FA P 870

Verarbeitungsfertig eingestellte, wässrige Biozidlösung zur Vorbehandlung algen-, pilz- oder schimmelbefallener Flächen. Die aktiven Wirkstoffe sind biologisch abbaubar. (Biozide sicher verwenden)

ProfiTec Silikatkonzentrat P 460

Transparentes Grundierkonzentrat auf Silikatbasis zum Verfestigen und Egalisieren mineralischer Untergründe.

ProfiTec Grundierfarbe WP P 818

Weiß pigmentiertes, wässriges Spezial-Grundiermittel als griffiger Voranstrich auf glatten, nicht verkiesselungsfähigen Untergründen für nachfolgende Silikatbeschichtungen.

ProfiTec Rissgrund P 440

Strukturfarbe auf Silikatbasis als gut füllende Zwischenbeschichtung. Im Innenbereich ideal als strukturgebender Untergrund für nachfolgende dekorative, mineralische Lasurtechniken.



Silikat-Schlussbeschichtungen

ProfiTec Innensilikat Plus P 457

Hochwertige, scheuerbeständige Innenfarbe auf Silikatbasis für hoch deckende, stumpfmatte Anstriche. Hoch ergiebig.

ProfiTec Silikat Lasur P 967

Lasurfarbe auf Silikatbasis für die dekorative Wand- und Deckengestaltung. Ideal einsetzbar auf strukturierten Untergründen, z. B. auf ProfiTec Rissgrund P 440.

ProfiTec Silikat-Innenputz P 776

Feinkörniger, verarbeitungsfertiger Innenputz auf Silikatbasis in feiner Kratzputzstruktur für die dekorative Beschichtung von Wand- und Deckenflächen.



Kalk-Schlussbeschichtungen

ProfiTec Marmor-Spachtel P 951

Effektvoller Mineralspachtel auf Kalkbasis in 12 fertigen intensiven Farbtönen mit mediterranem Flair. Zur Erstellung hochwertiger, dekorativer Decken und Innenwandflächen mit marmorähnlichem Charakter und changierendem Glanzgrad. Nicht brennbar.

ProfiTec Marmor-Spachtel weiß P 950

Effektvoller Mineralspachtel auf Kalkbasis. Zum individuellen Aufhellen von Marmor-Spachtel P 951.



**konservierungsmittelfrei
emissionsminimiert
lösemittelfrei
weichmacherfrei
hoch diffusionsoffen
schimmelpilzhemmend
raumklimaregulierend**

Das ProfiTec Schimmel-Saniersystem

natürlich – vorbeugend – nachhaltig

Nach der Schimmel-Sanierung und Behebung der Ursachen für den Befall empfiehlt sich zur späteren Vorbeugung der Einsatz folgender ProfiTec-Produkte aus dem ProfiTec Schimmel-Saniersystem.

	Anstrichtechnisches System	Putztechnisches System
Produkte	ProfiTec Sanierlösung ProfiTec Silikat-Konzentrat ProfiTec Innensilikat Plus ProfiTec Silikat Lasur	ProfiTec Sanierlösung ProfiTec Silikat-Konzentrat ProfiTec Silikat-Innenputz ProfiTec Silikat Lasur
Vorteile	Reinigung / Desinfektion Aufbau schützender Alkalität Diffusionsoffen	Reinigung / Desinfektion Aufbau schützender Alkalität Diffusionsoffen Feuchteregulierung Sorptionsvermögen Raumklimatisierend

MERKE: Die Schimmelsanierung sollte immer Ursachen- und Schadensbehebung beinhalten. Eine Sanierung muss immer von sachkundigen Fachkräften ausgeführt werden.

Meffert AG
Farbwerke

profi

Sandweg 15 · 55543 Bad Kreuznach
Telefon 0671 870-0
Telefax 0671 870-392
info@profitec.de · www.profitec.de

PROFITEC